



LAS GARDENIAS
F







Tu nuevo hogar te espera Tu Casa Klayman

Todos los proyectos de Tu Casa Klayman tienen una misión principal: ofrecer a nuestros clientes una nueva manera de ver y disfrutar de su vida.

Para ello nos esforzamos en desarrollar proyectos que se centren en la sostenibilidad y la generación de espacios seguros, innovadores e integrados con la naturaleza que les rodea.

Cada una de nuestras localizaciones han sido escogidas cuidadosamente y teniendo como objetivo, además de ofrecer viviendas cómodas y modernas, el poder regenerar zonas degradadas ofreciendo también una mejor calidad de vida a la comunidad en las que nos establecemos.

Tu Casa Klayman lleva más de dos años realizando proyectos de rehabilitación y construcción de inmuebles tanto en Tenerife como en Gran Canaria y somos garantía de buenas calidades y acabados en cada uno de nuestras promociones.

Te invitamos a conocer un poco más sobre nuestra nueva promoción en Santo Domingo, en el municipio de La Guancha (Norte de Tenerife). 15 viviendas adosadas en las que podrás crear tu hogar ideal.

Tu Casa Las Gardenias: un oasis de tranquilidad



Situados en un enclave único y con unas vistas inigualables al océano Atlántico y a la costa norte de la isla de Tenerife, estamos orgullosos de presentarte Tu Casa Las Gardenias, el nuevo proyecto de Tu Casa Klayman.

Consistente en 15 viviendas adosadas situadas en el barrio de Santo Domingo (La Guancha), estas unidades familiares te brindarán todo el espacio y confort que necesitas para vivir una vida tranquila y alejada del bullicio de la gran ciudad pero cerca de todo aquello que necesitas.

Todas las viviendas cuentan con tres dormitorios y al menos 2 baños, terrazas privadas con vistas al mar y plaza de garaje. Algunas de ellas con trastero y otras con garaje privado con espacio de almacenaje.

Te invitamos a conocer un poco más Tu Casa Las Gardenias y a concertar una cita con nuestros comerciales para hacer una visita al proyecto.



- A Pie
- En Coche



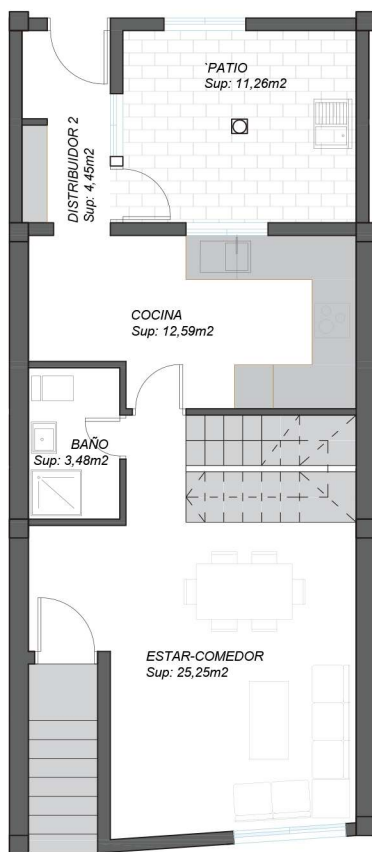


LAS GARDENIAS
F

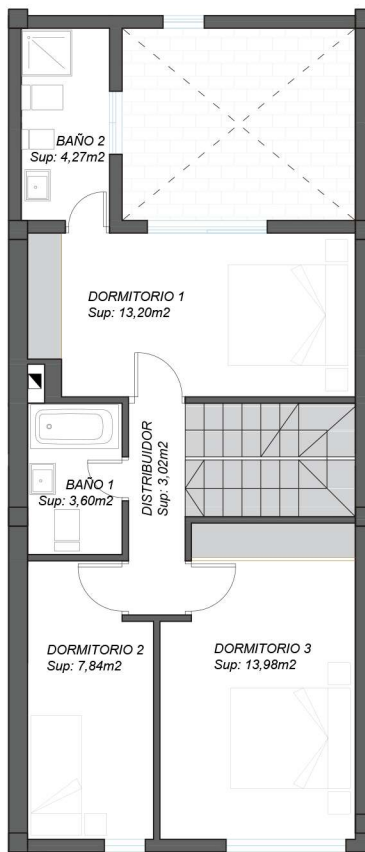


Nuestras viviendas

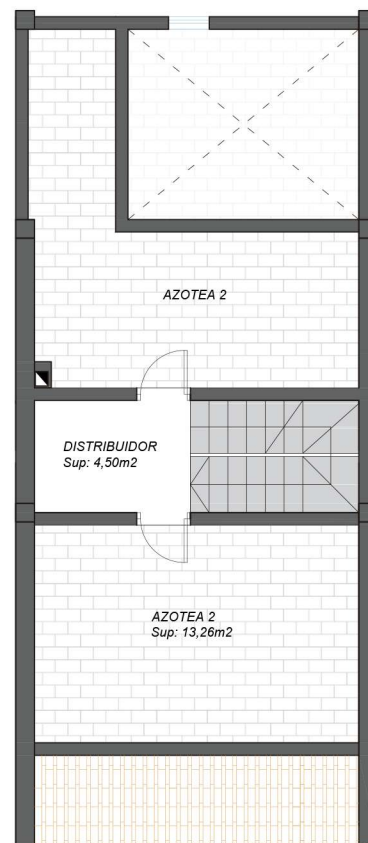
Vivienda Tipo 1



NIVEL 0

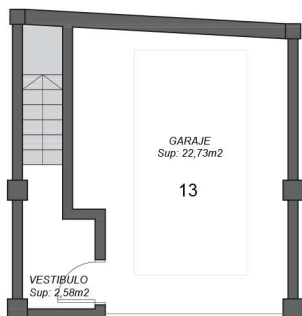


NIVEL 1

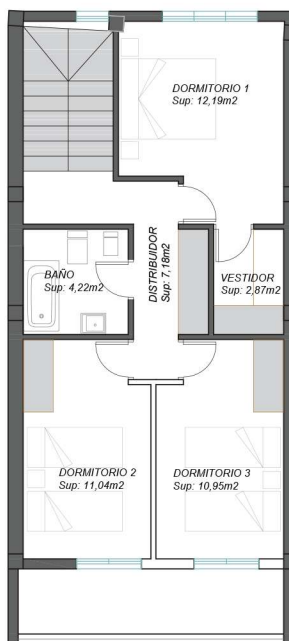


NIVEL 2

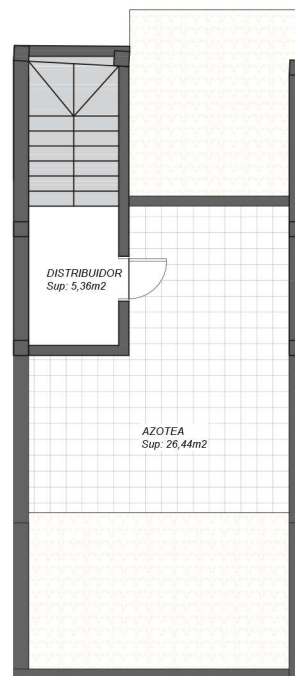
Vivienda Tipo 2



NIVEL 1

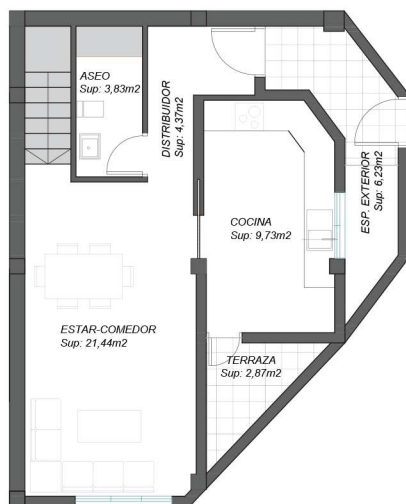


NIVEL 2

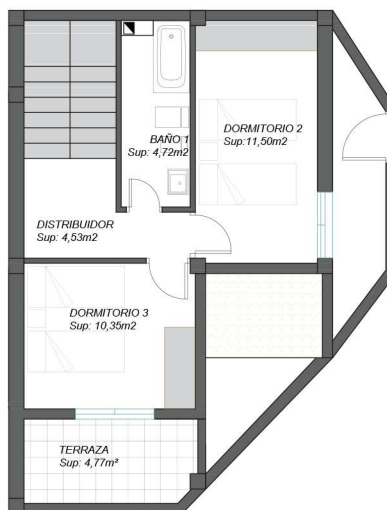


NIVEL 3

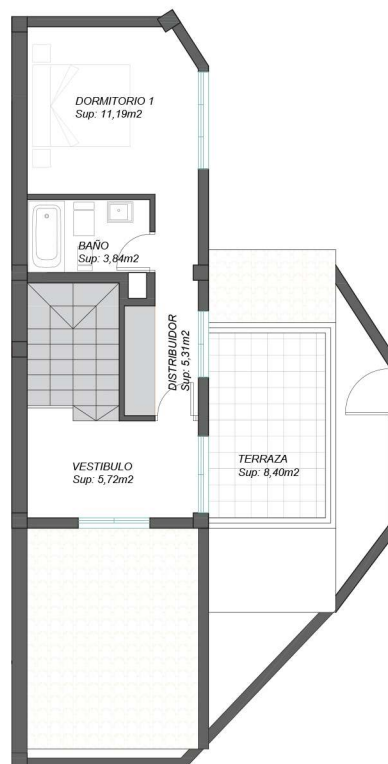
Vivienda Tipo 3



NIVEL 1



NIVEL 2



NIVEL 3



238.000€

Una única vivienda con una disposición especial en nuestro proyecto. 134m² distribuidos en tres plantas. Tres dormitorios, un aseo y dos baños, uno de ellos en suite. Salón-comedor, cocina y tres terrazas para disfrutar de unas magníficas vistas.

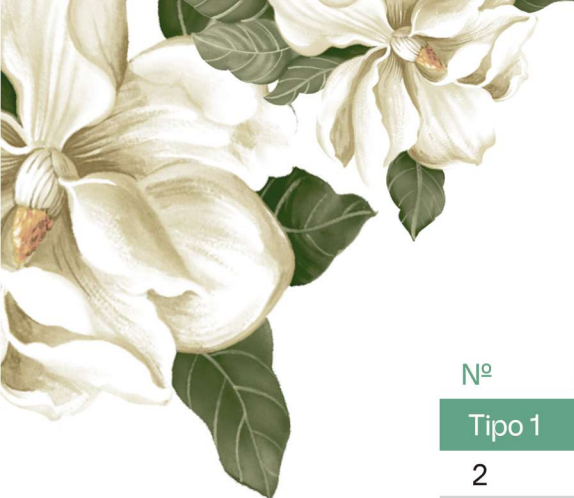
Además, cuenta con garaje privado.





LAS GARDENIAS
F





Nº	M ² Const.	M ² Útiles	Precio
Tipo 1			
2	201	135	RESERVADO
4	203	137	RESERVADO
6	204	136	247.000€
8	202	139	249.000€
10	207	142	255.000€
12	212	145	RESERVADO
14	219	147	RESERVADO
Tipo 2			
3	199	124	RESERVADO
5	210	125	RESERVADO
7	199	129	RESERVADO
9	205	132	RESERVADO
11	212	136	RESERVADO
13	218	141	RESERVADO
15	271	159	RESERVADO
Tipo 3			
1	195	134	RESERVADO



Nuestros colaboradores

Para garantizar las mejores calidades y acabados colaboramos con empresas en las que tenemos plena confianza y con las que ya hemos trabajado en otros de nuestros proyectos consiguiendo resultados excelentes. Una de ellas es una empresa de nuestro propio grupo: Aluminium Klayman.

Especializados en la carpintería de aluminio y madera, Aluminium Klayman es capaz de desarrollar cualquier tipo de proyecto con los mejores resultados: puertas, ventanas, cocinas, armarios... Puedes comprobar algunos de sus trabajos en Tu Casa Las Gardenias donde, entre otros, han renovado e instalado las ventanas de nuestras viviendas.

Si necesitas o estás pensando en añadir a tu hogar algún elemento como una cocina o una pérgola, no dudes en comentarlo a nuestros comerciales y nosotros nos encargamos del resto.



ALUMINIUMKLAYMAN
ALUMINIO Y MADERA



LAS GARDENIAS
E




LAS GARDENIAS

Estamos aquí para asesorarte.

La compra de una nueva vivienda no es un paso sencillo y que hay muchos factores a tener en cuenta. Por ello te ofrecemos a todo nuestro panel de expertos para resolver cualquier duda que puedas tener antes, durante y después de la compra.

Además, si necesitas asesoramiento para solicitar tu hipoteca te lo proporcionamos sin ningún coste extra.

Ven a visitarnos.

Llámanos y concertaremos una cita para visitar Tu Casa Las Gardenias y mostrarte todas las posibilidades que puede tener tu nuevo hogar.

📍 Calle Las Magnolias, 1. Santo Domingo. La Guancha, Tenerife.

📞 695 095 906

✉️ ventas@tucasaklayman.com

🌐 tucasaklayman.com



*Todas las imágenes mostradas en este dossier son renders basados en un posible resultado final y no tienen por qué ser un reflejo real de las viviendas finalizadas.

UN PROYECTO DE



TU CASA
KLAYMAN

